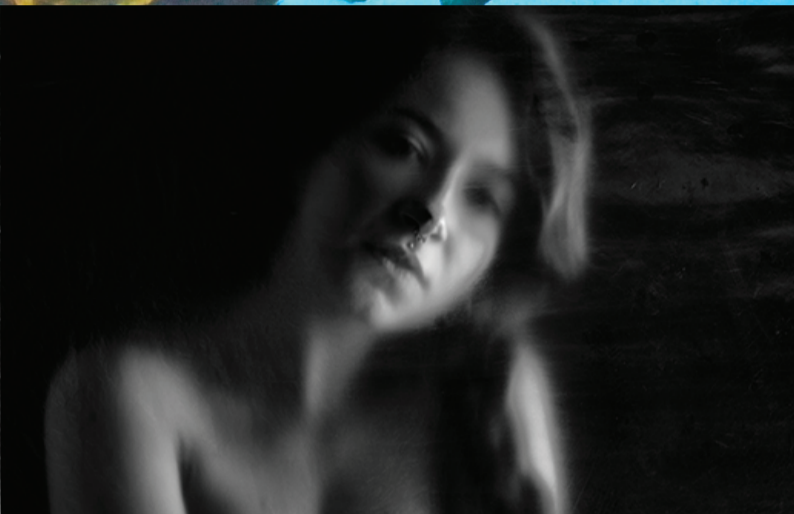
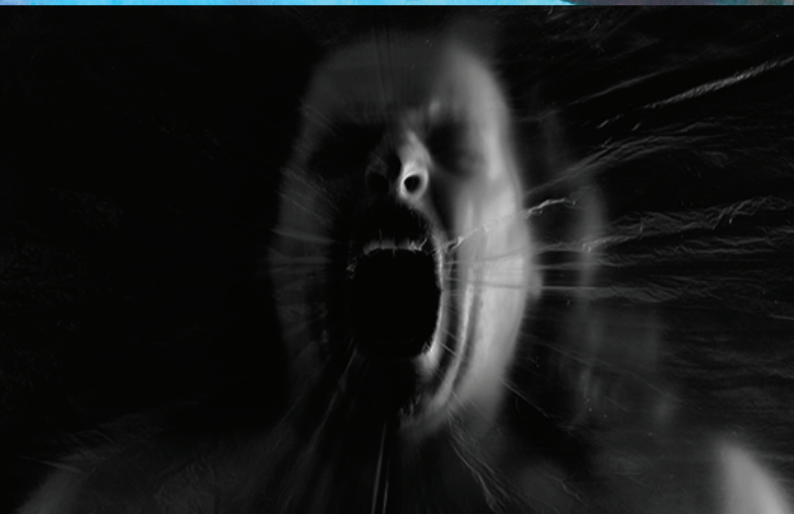




## MATERIALI DIVERSI PER DIVERSE EMOZIONI

Laboratorio di Arteterapia e Fotografia Terapeutica



**“L'ASPETTO DELLE COSE VARIA SECONDO LE EMOZIONI; E COSÌ NOI VEDIAMO MAGIA E BELLEZZA IN LORO MA, IN REALTÀ, MAGIA E BELLEZZA SONO IN NOI”**

Arteterapia: che cosa significa usare un materiale piuttosto che un altro? E quella forma con quel materiale che cosa rappresenta? Sperimentiamo insieme la forza espressiva e comunicativa dei materiali e come riescano a far risaltare e liberare emozioni e parti profonde di noi. Metteremo in risalto il diverso significato che materiali e tecniche possono rappresentare e come gli elementi fondamentali del linguaggio visivo (colore, segno, forma, composizione...) siano fattori veicolanti delle emozioni e della personalità di ciascuno.

Attraverso la Fotografia Terapeutica, scrutando la nostra immagine possiamo percorrere la strada dell'individuazione, lo scatto “congela” il “qui ed ora” restituendo come uno specchio una fotografia che rimane nel tempo e che ci permette di rivedere ogni volta che lo vogliamo l'emozione che abbiamo voluto rappresentare.



**PATRIZIA  
PICCIN**

Arteterapeuta, conduttrice di Atelier e laboratori di Arteterapia nel pubblico e nel privato. Referente per il gruppo ArTeA di Bologna e Forlì. Responsabile del settore editoriale di ArTeA Arteterapeuti Associati. Esperta di tematiche di genere e di linguaggi espressivi. Collabora con diverse associazioni e realtà attive sul territorio di Bologna. Sito web: [www.arteterapia.it](http://www.arteterapia.it)



**PAOLA  
LUCIANI**

Fotografa professionista, da diversi anni si occupa di fotografia sociale e terapeutica. Ha sviluppato progetti di sensibilizzazione sull'omofobia, la violenza sulle donne e sugli stereotipi di genere. Da 30 anni si occupa di sport come Event Manager (nazionale/regionale di volley sia maschile che femminile). Sito web: [www.paolaluciani.com](http://www.paolaluciani.com)



### 1° INCONTRO

**SABATO 02 APRILE 2016, DALLE 11.00 ALLE 12.30**  
Presentazione del progetto e Laboratorio di Arteterapia

### 3° INCONTRO

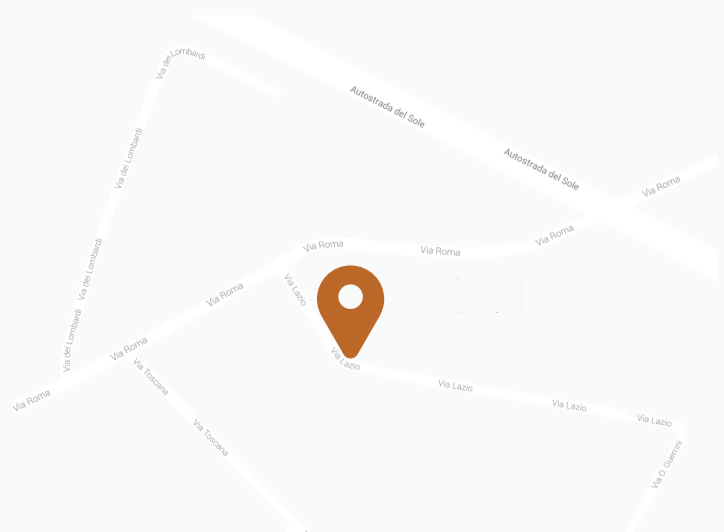
**SABATO 16 APRILE 2016, DALLE 11.00 ALLE 12.30**  
Laboratorio di Arteterapia

### 2° INCONTRO

**SABATO 09 APRILE 2016, DALLE 11.00 ALLE 12.30**  
Laboratorio di Fotografia Terapeutica

### 4° INCONTRO

**SABATO 23 APRILE 2016, DALLE 11.00 ALLE 12.30**  
Restituzione e confronto sull'esperienza svolta



**LOCATION**  
STUDIO FOTOGRAFICO DI PAOLA LUCIANI  
VIA LAZIO 1/C - ZOLA PREDOSA BOLOGNA

**PERIODO DI SVOLGIMENTO DEL LABORATORIO**  
2-9-16-23 APRILE 2016 (SABATO)

**ABBIGLIAMENTO RICHIESTO**  
COMODO

**PERSONE AMMESSE**  
MAX 8

**PER COSTI E INFO**  
PAOLA LUCIANI  
CELL. 338/4903962  
MAIL: [PAOLA@PAOLALUCIANI.COM](mailto:PAOLA@PAOLALUCIANI.COM)